

秒懂大腸癌 (篩檢)

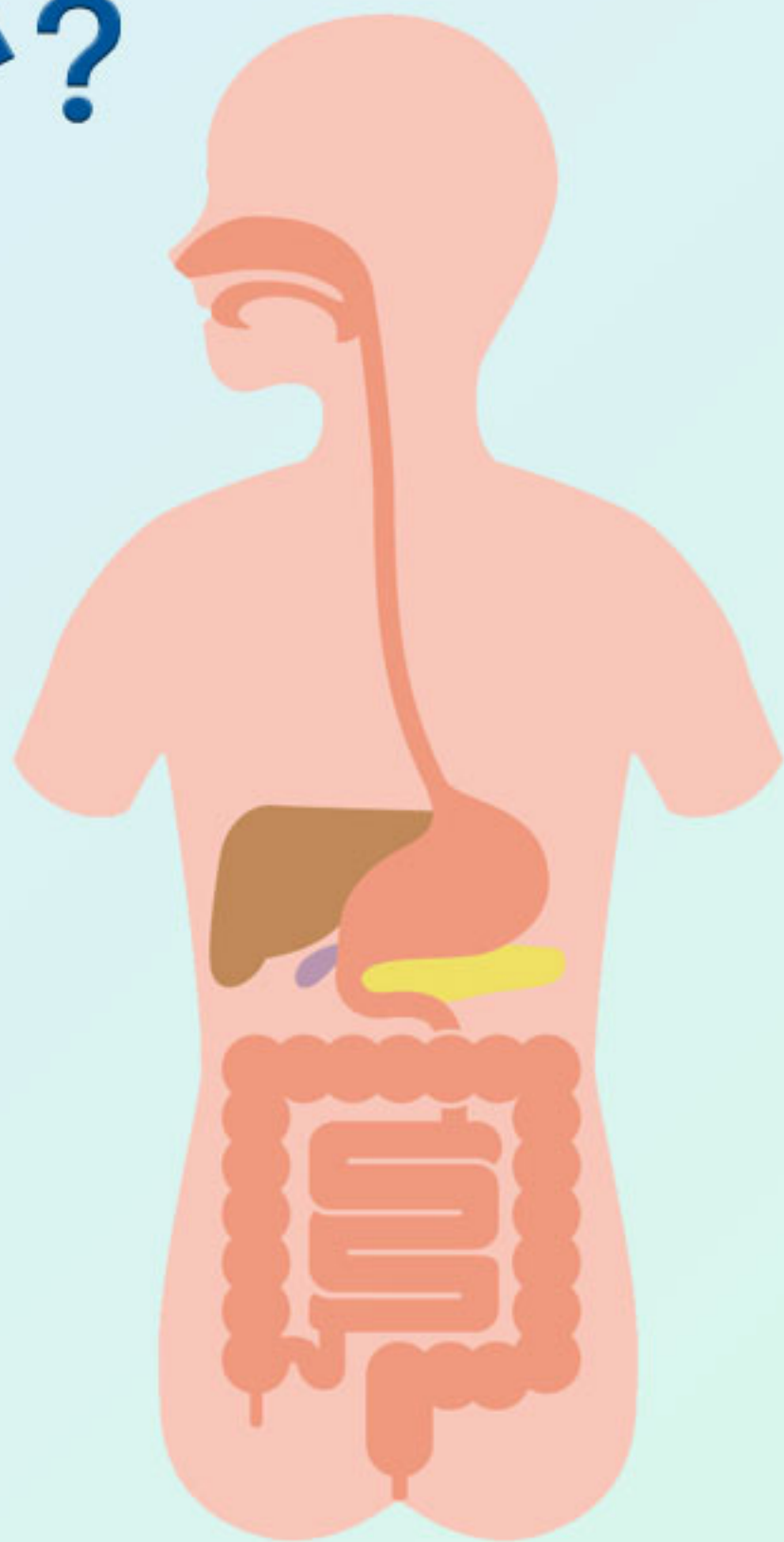
50歲開始2年1篩
腸保健康



大腸癌知多少？

台灣大腸癌發生率居所有癌症發生率第**2**位、死亡率第**3**位；且**每年約有一萬五千多人**被診斷出大腸癌。

9成的大腸癌發生在**50**歲之後。



早期大腸癌無症狀，勿等到便血等大便習慣改變才檢查。

透過篩檢，可早期發現早期治療，且經妥善治療，存活率高達**90%**以上，為治癒率很高的癌症。

大腸癌高危險因子有哪些？

不良生活型態



吸菸、飲酒過量



攝取過多加工肉品、紅肉



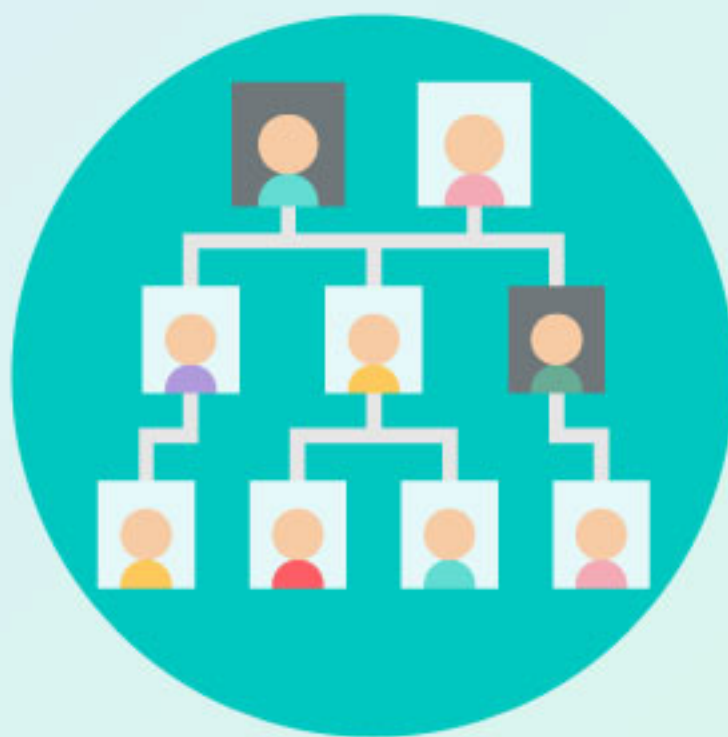
缺乏運動及肥胖

大腸癌高危險因子有哪些？

年齡、家族遺傳與個人病史



50歲以上



大腸癌家族病史



個人腸道病史

顧腸保健3撇步

1 健康飲食



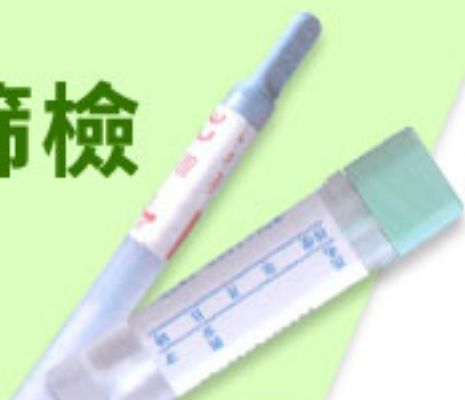
- 少紅肉及加工肉
- 以汆燙取代高溫油炸與燒烤烹調方式
- 天天 (3蔬2果)5蔬果，減少20~50%得大腸癌的機會

2 規律運動 定時排便



- 每天至少運動15分鐘，減少40%得大腸癌的機會
- 注意體重控制
- 最佳排便時間：晨起或早餐後

3 定期篩檢



- 大腸癌篩檢效果佳，有效降低44%死亡風險
- 50歲以上民眾應每2年接受政府補助的糞便潛血檢查
- 建議有腸道病史、家族病史的民眾儘早跟醫師討論，定期安排檢查

政府補助大腸癌篩檢3W

Who 誰



50-74歲民眾

When 時間



每2年1次
糞便潛血檢查

Where 地點



全國各地健保特約醫療院所檢查服務資訊：

請洽當地衛生局(所)、健康服務中心或至
健保特約醫事機構查詢最新特約院所名單



健保特約院所

糞便潛血檢查

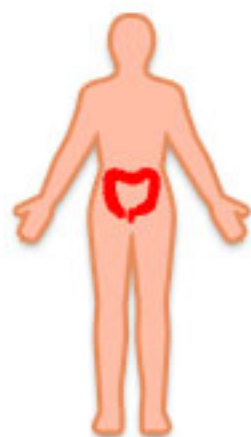
有做有保庇



檢體採集容易
檢查前不需飲食控制

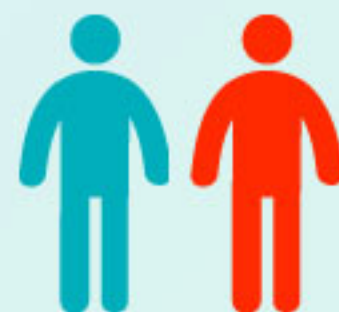


篩檢正常者(陰性)
每兩年定期做糞便潛
血檢查以確保健康

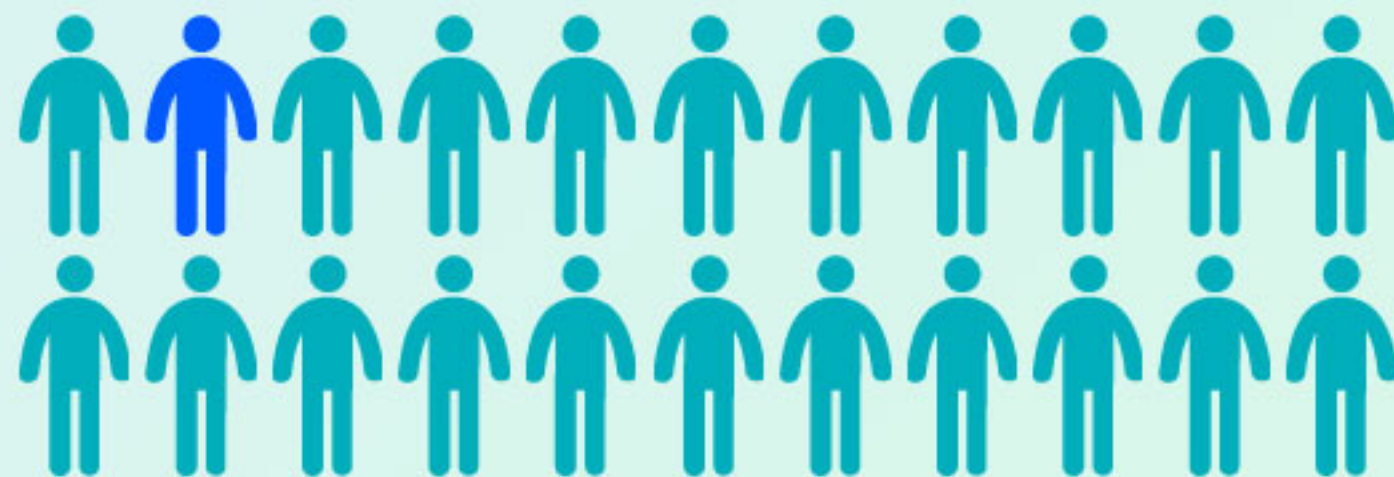


篩檢異常者(陽性)
請儘速至醫院接受大
腸鏡檢查

據統計，糞便潛血檢查結果為陽性者：



每2人就有1人有大腸瘻肉



每22人就有1人為大腸癌